

Dossier pédagogique



Cycle 4

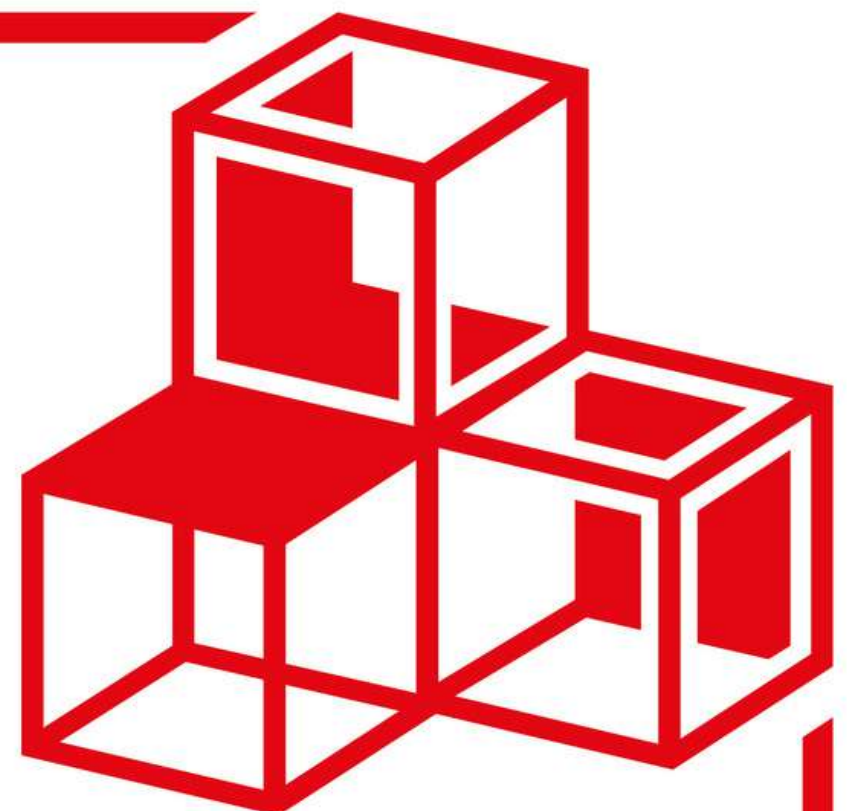
& Lycée

la Villette



MINISTÈRE
DE LA CULTURE

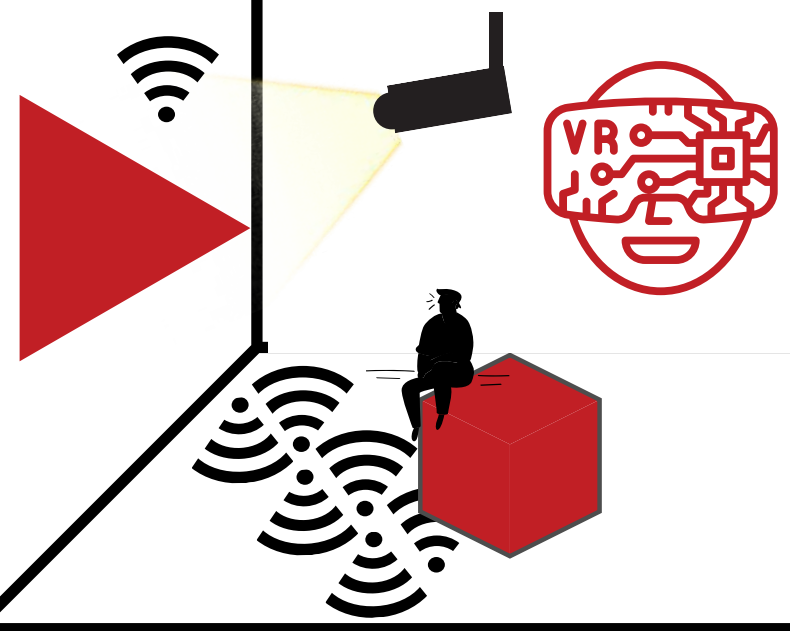
*Liberté
Égalité
Fraternité*



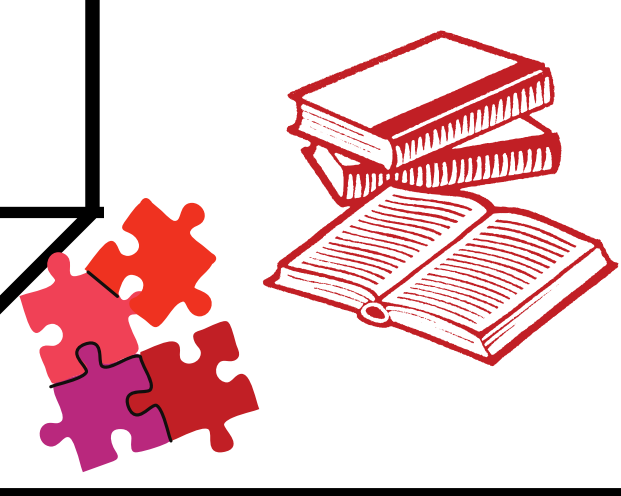
MICRO-FOLIE

PAYS DE CHANTONNAY

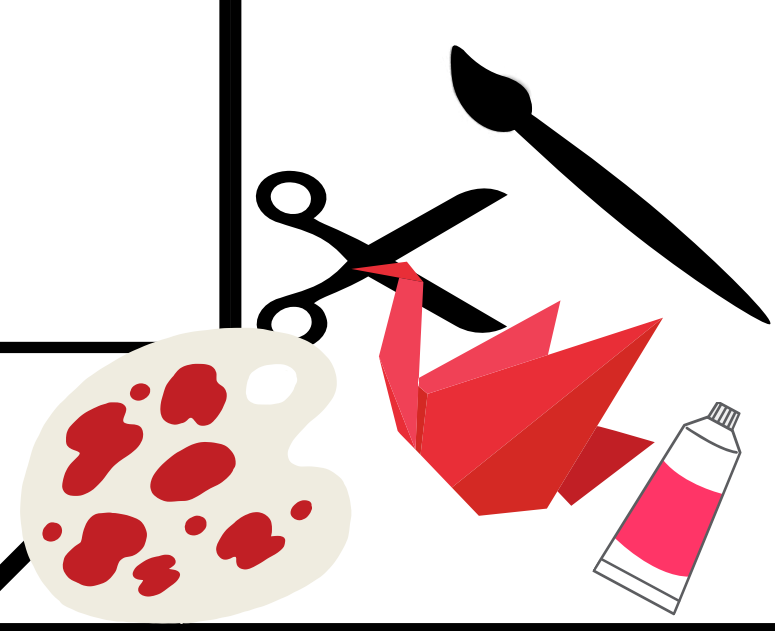
Numérique

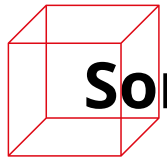


Ludothèque



Ateliers





Sommaire :



Qu'est-ce qu'une Micro-Folie ?



Un plus dans mon année !



Les compétences visées



Pour les élèves de cycle 4



Pour les élèves de lycée



Notre accompagnement



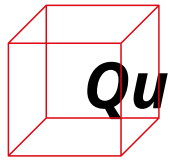
Proposition de questionnaire : à la rencontre de l'œuvre



Tutoriel



Infos pratiques



Qu'est-ce qu'une Micro-Folie ?

Le Pays de Chantonnay inaugure en mars 2023 à la salle des Arcades de Chantonnay sa Micro-Folie itinérante, un **musée numérique interactif** pour voyager à travers l'art et son histoire.

Découvrir les plus grandes œuvres d'art de l'histoire de l'humanité près de chez soi... c'est désormais possible avec la Micro-Folie !

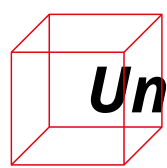
Qu'est-ce qu'une Micro-Folie itinérante ?

Il s'agit d'une combinaison d'outils numériques et de supports pédagogiques :

- vous permettant de découvrir des milliers d'œuvres issues d'institutions et de musées nationaux et internationaux allant des chefs-d'œuvre des beaux-arts, à l'architecture, au spectacle vivant ou encore les grandes découvertes scientifiques...
- se déplaçant sur le territoire de la Communauté de communes du Pays de Chantonnay.

Qu'y a-t-il au sein de la Micro-Folie ?

- **Des œuvres d'art numérisées** en haute définition et projetées sur grand écran.
- **Des tablettes connectées** offrant du contenu augmenté : des cartels, des jeux interactifs, des œuvres complémentaires, un outil permettant de zoomer sur les détails des œuvres. Tablettes accessibles aux élèves à partir du CE1.
- **Des casques de réalité virtuelle** : témoignages d'artistes, visites immersives, plongées au cœur d'œuvres d'art, séries animées, jeu vidéo. Casques accessibles à partir de 13 ans.
- **Une ludothèque** proposant un espace de lecture et de jeux en lien avec l'art, accessible à partir de la petite section de maternelle.
- **Une médiatrice culturelle** à votre disposition pour vous accompagner dans votre découverte du dispositif et pour co-concevoir avec vous des parcours pédagogiques adaptés à votre classe.
- **Des malettes pédagogiques** disponibles sur site pour les élèves du cycle 1 au cycle 3, en complément des médiations : les animaux dans l'art, les paysages dans l'art, le portrait dans l'art, les objets dans l'art, la citoyenneté dans l'art.

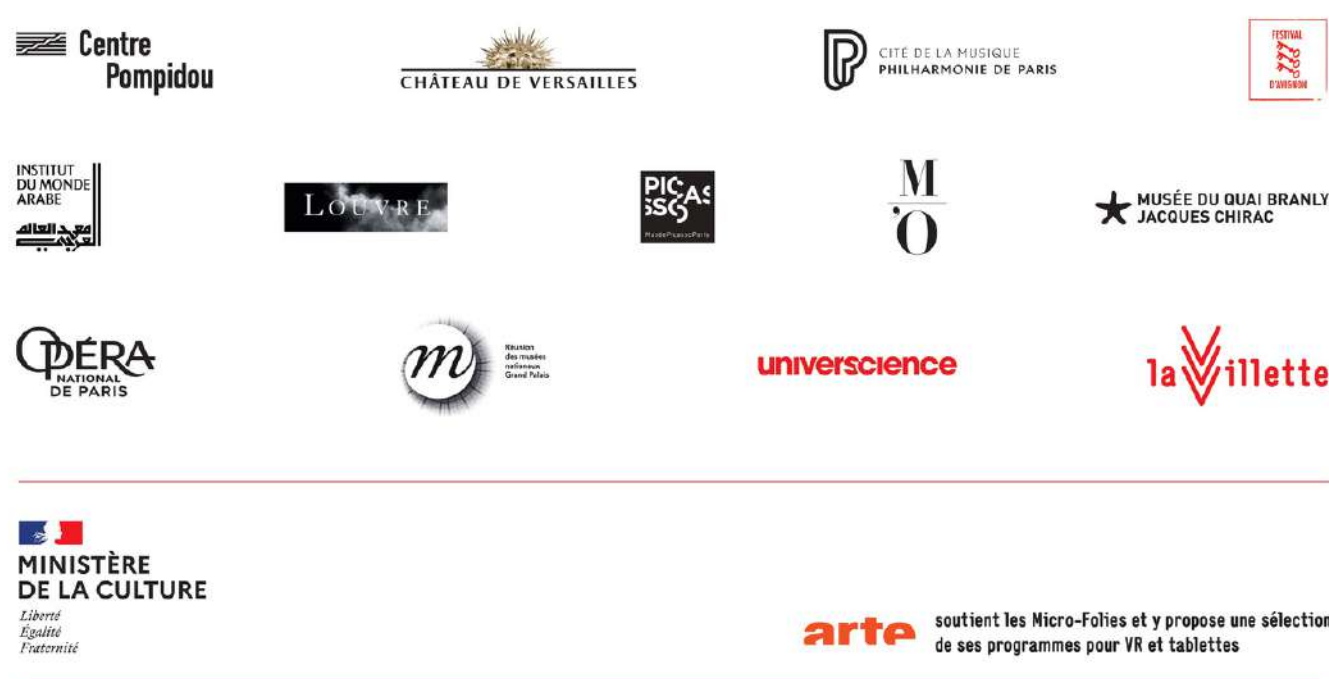


Un plus dans mon année !

Le musée numérique Micro-Folie est une initiative du ministère de la Culture, qui a confié à **l'établissement culturel de la Villette** la mission d'accompagner le déploiement des Micro-Folies en France et dans le monde.

Les musées et institutions partenaires :

Le Centre Pompidou, le Château de Versailles, la Cité de la musique – Philharmonie de Paris, le Festival d'Avignon, l'Institut du monde arabe, le musée du Louvre, le musée national Picasso, le musée d'Orsay, le musée du Quai Branly – Jacques Chirac, l'Opéra national de Paris, la Rmn – Grand Palais, Universcience.



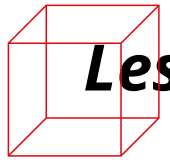
Pour aller plus loin, deux vidéos explicatives réalisées par La Villette :

- **Qu'est-ce qu'une Micro-Folie ?** <https://youtu.be/yLxzt0ITa5c>
- **Le Musée Numérique de la Micro-Folie** <https://youtu.be/AGhYL8TSd-U>

La Micro-Folie du Pays de Chantonnay est une des actions phares du nouveau **Contrat local d'Éducation artistique et culturelle (CLEA)**. La Communauté de Communes, la Direction régionale des Affaires culturelles, l'Éducation nationale et l'Enseignement privé catholique se sont engagés pour 3 ans à développer des projets d'éducation artistique et culturelle de qualité à destination des enfants et des jeunes.

Les propositions pédagogiques de la Micro-Folie sont conçues en lien avec les objectifs de **l'éducation artistique et culturelle** à l'école qui doit permettre :

- une éducation à l'art, qui vise l'acquisition par l'élève d'une culture artistique diversifiée grâce à la fréquentation des œuvres et du patrimoine, le développement de la créativité et des pratiques artistiques
- une éducation par l'art, qui participe de la formation de la personne et du citoyen par le développement de la sensibilité, de la créativité, des capacités d'expression et de la faculté de juger.



Les compétences visées

Les compétences en Arts Plastiques, Histoire des Arts, Français et Éducation morale et civique sont au cœur de la démarche proposée par la Micro-Folie.

De manière générale, pour tous les cycles et pour chaque visite :

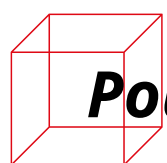
- Observer et décrire une œuvre
- Analyser l'œuvre et sa composition
- Exprimer ses impressions, ses émotions et ses préférences
- Exprimer un avis personnel argumenté
- Mettre en relation les œuvres

Pour aller plus loin en Arts plastiques et en Histoire des arts :

- Explorer de grands courants artistiques, par exemple : impressionnisme, surréalisme, expressionnisme, pop art, cubisme, street art, art abstrait
- Découvrir les différents genres en peinture : peinture d'histoire, scène de genre, peinture religieuse, portrait, paysage, nature morte
- Acquérir des connaissances et compétences sur :
 - une sélection d'œuvres accompagnée d'éléments essentiels pour leur identification, leur commentaire et leur interprétation
 - l'analyse des œuvres selon leurs caractéristiques matérielles, formelles, stylistiques, iconographiques
 - le contexte de production et de réception
 - l'interprétation en mobilisant différents champs disciplinaires : historiques, esthétiques, littéraires, sociologiques
 - l'information sur les formes et les techniques, les usages et leurs significations,
 - les contextes historiques et la postérité des œuvres

Pour aller plus loin en Éducation morale et civique :

- S'exprimer en public, savoir écouter et apprendre à débattre
- Développer des capacités à contribuer à un travail coopératif/collaboratif en groupe, s'impliquer dans un travail en équipe et les projets de classe



Pour les élèves de cycle 4

Parmi les compétences figurant au Programme d'enseignement du cycle des approfondissements (BOEN n° 31 du 30 juillet 2020), les séances à la Micro-Folie peuvent vous permettre d'aborder les domaines d'apprentissage suivants :

Français :

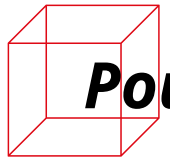
- Comprendre et interpréter des discours oraux élaborés
- Élaborer et prononcer une intervention orale continue de cinq à dix minutes (présentation d'une œuvre artistique, exposé des résultats d'une recherche, défense argumentée d'un point de vue)
- Participer à un débat de manière constructive et en respectant la parole de l'autre
- Lire et comprendre en autonomie des images et des documents
- Enrichir et structurer le lexique
- Formuler par écrit sa réception d'une œuvre littéraire ou artistique

Arts plastiques :

- Reconnaître et connaître des œuvres de domaines et d'époques variés appartenant au patrimoine national et mondial, en saisir le sens et l'intérêt
- Identifier des caractéristiques inscrivant une œuvre dans une aire géographique ou culturelle et dans un temps historique
- Proposer et soutenir l'analyse et l'interprétation d'une œuvre
- Interroger et situer œuvres et démarches artistiques du point de vue de l'auteur et de celui du spectateur
- Prendre part au débat suscité par le fait artistique
- Concevoir, réaliser, donner à voir des projets artistiques, individuels ou collectifs

Histoire des Arts :

- Comparer des œuvres d'art entre elles, en dégagant des filiations entre deux œuvres d'époques différentes ou des parentés entre deux œuvres de différentes natures, contemporaines l'une de l'autre
- Rendre compte en termes personnels d'une expérience artistique vécue, soit par la pratique, soit comme spectateur



Parmi les compétences figurant au Programme d'enseignement en lycée, les séances à la Micro-Folie peuvent vous permettre d'aborder les domaines d'apprentissage suivants :

Français :

- Le débat, qui suppose une préparation et une modération des échanges, ainsi qu'une répartition des rôles et peut faire l'objet d'un compte rendu écrit
- L'écrit d'appropriation

Histoire :

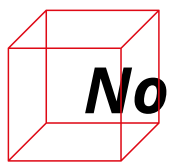
- Développer ses capacités d'analyse et de réflexion
- Savoir faire preuve d'esprit critique
- Analyser de manière critique des documents iconographiques
- Pratiquer l'argumentation
- Contextualiser

Enseignement moral et civique :

- S'exprimer en public, savoir écouter et apprendre à débattre
- Développer des capacités à contribuer à un travail coopératif/collaboratif en groupe, s'impliquer dans un travail en équipe et les projets de classe

Philosophie :

- L'art
- La technique
- La nature



Notre accompagnement

La visite de la Micro-Folie avec une classe peut prendre différentes formes en fonction de vos souhaits. Il peut s'agir d'une séance unique ou d'une séquence de deux séances si vous souhaitez construire un parcours plus approfondi.

Toute visite de classe de la Micro-Folie se prépare en amont avec la médiatrice culturelle afin de déterminer le format souhaité.

La préparation de la visite :

Il est fortement recommandé de vous déplacer pour visiter la Micro-Folie avant la venue de votre classe, afin de vous familiariser avec l'outil et échanger de vive voix avec la médiatrice sur les différentes options proposées.

S'il vous est impossible de vous déplacer, un échange téléphonique avec la médiatrice peut vous être proposé.

Au cours de cet échange, vous pourrez choisir le format de votre visite parmi les options suivantes :

Séances "clé en main" autour des thèmes suivants au choix :

Les notions de dispositif et de production dans l'art contemporain / Questions d'échelle / Art et écologie / Art et citoyenneté

Dans le cadre de ces séances, une série de différentes reproductions d'œuvres d'art - la **playlist** - est prédéterminée en fonction du thème et est projetée sur écran. Cette projection sert d'appui aux échanges entre la médiatrice, l'enseignant et les élèves.

Si l'enseignant le souhaite, des activités pédagogiques complémentaires peuvent être proposées aux élèves autour du thème choisi, afin de construire un véritable **parcours de découverte** : prêt de livres de la ludothèque, ateliers de pratique plastique, jeux autour de l'art...

Ces activités complémentaires peuvent faire l'objet d'une séance supplémentaire ou être intégrées à une visite unique d'une durée plus importante.

Les parcours proposés :

1. Un dispositif pour une production dans l'art contemporain

- Pendant la séance : présentation de l'œuvre d'Annette Messager
- Activité complémentaire : imaginer un dispositif en lien avec un sujet d'actualité et réaliser une planche créative

2. Questions d'échelle

- Pendant la séance : présentation d'une playlist d'œuvres autour de la notion d'échelle
- Activité complémentaire : réaliser une planche créative et des prises de vue photographiques questionnant la notion d'échelle

3. Art et écologie

- Pendant la séance : présentation d'une playlist d'œuvres présentant l'histoire de la naissance de l'écologie dans l'art
- Activité complémentaire : jeux "Psyc'art" (cycle 4) et "Aux Arts Citoyens " (lycée) de la mallette pédagogique de la RMN sur la citoyenneté dans l'art
- Ateliers créatifs à réaliser en classe en complément : "A vos poubelles" et "Land art"

4. Art et citoyenneté

- Pendant la séance : présentation d'une playlist d'œuvres autour de la notion de liberté d'expression
- Activités complémentaires : jeux "Fil'art" (cycle 4) et "Expo citoyenne" (lycée) de la mallette pédagogique de la RMN sur la citoyenneté dans l'art

Lors de votre échange avec la médiatrice, vous pourrez retrouver un descriptif détaillé du parcours et de la thématique de la visite, la liste des œuvres étudiées dans chaque playlist, les objectifs pédagogiques et des propositions d'activités complémentaires à proposer aux élèves lors de votre visite.

Séances personnalisées :

Si vous souhaitez aborder avec vos élèves des thèmes différents de ceux proposés pour les séances "clés en main", la médiatrice vous accompagne dans la création d'une playlist sur mesure en fonction du répertoire des œuvres disponibles au sein de la Micro-Folie.

De la même manière que pour les séances "clés en main", il est possible d'imaginer des activités pédagogiques complémentaires après le temps d'observation et d'échanges autour de la playlist : ateliers de pratique plastique, jeux autour de l'art, lectures d'albums ou de livres, etc.

Séances "en autonomie" :

Si vous le souhaitez, vous pouvez par vous-même créer une playlist personnalisée d'œuvres grâce au **dashboard** et prendre en main l'outil "musée numérique" avec l'aide de la médiatrice lors de votre venue à la Micro-Folie avec vos élèves.

Un tutoriel "Comment créer sa playlist" est proposé en fin de document.

Le déroulé d'une séance ou d'une séquence :

Lors de la visite de votre classe, la médiatrice fait afficher sur le grand écran la **playlist** des œuvres choisies.

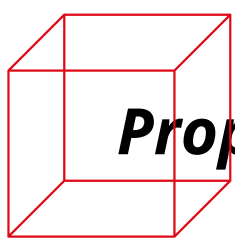
La médiatrice a en main la tablette maîtresse qui va lui permettre de gérer la présentation ainsi que les tablettes fournies aux élèves. Les **tablettes** sont confiées aux enfants à partir du CE1 uniquement, dans le respect du temps conseillé sur les écrans.

Les tablettes permettent de :

- consulter des informations sur les œuvres projetées
- zoomer sur les images afin d'explorer une œuvre dans ses détails, de la découvrir sous d'autres angles, en allant observer des visages, des vêtements, des objets, des décors, des paysages, des couleurs, etc.
- visualiser des œuvres complémentaires en lien avec celles projetées
- jouer avec les œuvres (taquin, colorisation, puzzle, mémo).

La séance se déroule de manière **interactive** entre observation, explications, échanges avec les élèves et manipulation des tablettes ou d'autres outils de médiation. La durée de la projection et des échanges varie entre 30 mn et 1h en fonction de l'âge des enfants.

Les activités pédagogiques complémentaires proposées (ateliers de pratique plastique, jeux interactifs autour de l'art, etc.) peuvent faire l'objet d'une deuxième partie de séance - la durée de la visite est alors de 1h30 environ en totalité - ou d'une séance supplémentaire, dont le contenu sera défini avec la médiatrice.



Proposition de questionnaire : À la rencontre de l'œuvre

Voici une proposition de questionnaire extraite du Parcours pédagogique "En séries" proposé par la Villette pour vous guider dans l'observation des œuvres :

Temps de contemplation en silence. Il est possible d'utiliser un minuteur pour un petit défi de contemplation en silence. Quand le minuteur sonne, c'est le signal de la possibilité de prendre la parole. Il est possible d'utiliser une baguette magique comme bâton de parole afin de travailler l'écoute et de faciliter la prise de parole des plus timides.

Précisons le support : photocopie, reproduction, image numérique, photographie...

Qu'est-ce que ça nous fait de voir cette image ? Exprimons nos impressions ressenties en découvrant cette œuvre. L'élève ne saura pas forcément distinguer en maternelle ce qu'il ressent de ce qu'il voit. On peut relever l'expression de ressenti : « c'est beau », « ça fait plaisir », « j'aime bien ».

Que voyons-nous ? Nommons les éléments identifiables (personnages, formes...).

Inventaire en vrac. Des personnages sont-ils représentés ? Lesquels ? Décrivons-les : comment sont-ils habillés, coiffés, placés ? De face, de dos, de profil ? Un paysage ou un décor est-il représenté ? Décrivons-le.

Quelles sont les couleurs ? Afin de rendre cet inventaire des couleurs ludique, il est possible de représenter une reproduction en couleur et une autre en noir et blanc et de jouer au jeu des différences.

Inventorions les moyens plastiques mis en œuvre (composition, couleurs, cadrage, angle de vue, lumière).

Les couleurs :

- Couleurs primaires (bleu, rouge, jaune)
- Couleurs secondaires (vert, orangé, violet)
- Couleurs chaudes : pour exprimer par exemple la gaîté, la joie, la vitalité, la colère, l'agitation...
- Couleurs froides : pour exprimer par exemple le calme, la tristesse, la solitude...

Les contrastes : clair-obscur ; blanc/noir

L'angle de vue : la position du spectateur et la position de l'artiste, leur relation

- de face, de dos, de profil, oblique
- la plongée : donne l'impression de regarder le sujet de haut ; la contre-plongée : donne l'impression d'être dominé par le sujet

Comment l'œuvre a-t-elle été réalisée ? Dessin, photographie, etc.

Où l'artiste était-il placé pour réaliser son œuvre ?

Le cadrage (échelle des plans) : l'image délimite un cadre. La dimension du sujet permet d'établir le cadrage.

Plans rapprochés : le sujet se voit de près en :

- très gros plan : on voit un détail
- gros plan : on voit un personnage ou un objet de près
- plan rapproché : on voit le buste
- plan américain : on voit les $\frac{3}{4}$ du personnage et un fond

Plan moyen : on voit le sujet dans son entier et le décor

Plans éloignés :

- Plan d'ensemble : on voit le sujet de loin et le décor
- Grand plan d'ensemble ou plan général : panoramique

Avons-nous déjà vue cette œuvre ?

À quoi nous fait-elle penser ?

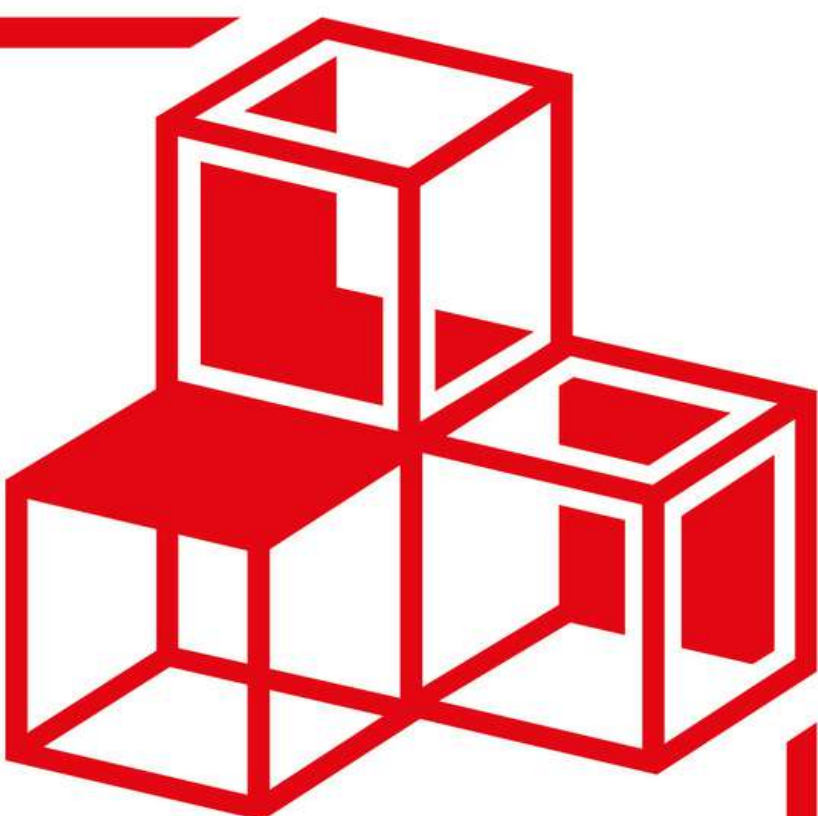
Tutoriel Dashboard

la  illette



MINISTÈRE
DE LA CULTURE

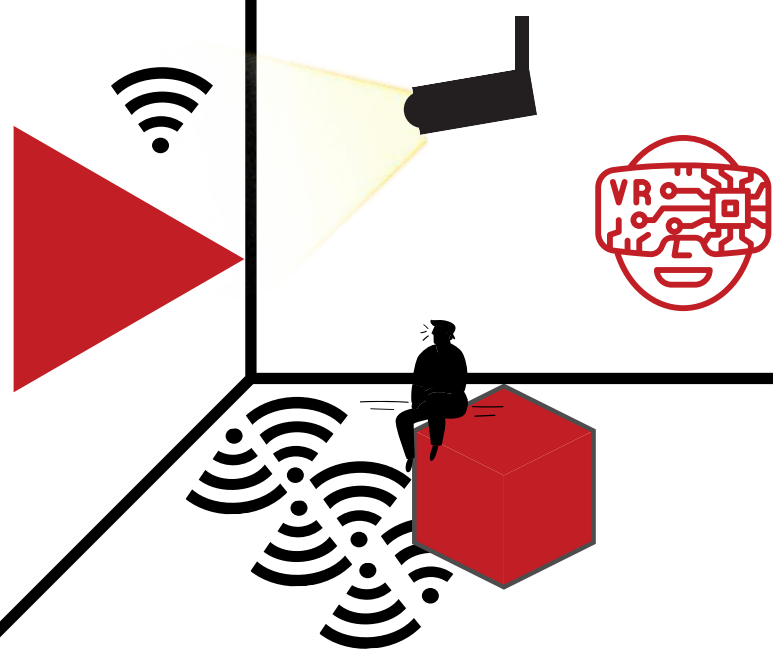
*Liberté
Égalité
Fraternité*



MICRO-FOLIE

PAYS DE CHANTONNAY

Numérique



Tutoriel : Dashboard tout public :

La version autonome de la visite est très simple. Il vous suffit de vous rendre sur le site internet **https://account.micro-folies.com/** et de vous créer un compte.

1

account.micro-folies.com

MICRO-FOLIE

Bienvenue sur l'espace de réservation des Micro-Folies

Présentation de la Micro-Folie

À regarder

Partager

Un espace ludique et convivial

Regarder sur YouTube

2

MICRO-FOLIE

Prénom*

Nom De Famille*

Adresse Mail*

Mot De Passe*

Confirmation Du Mot De Passe*

Organisation

Numéro De Téléphone

Ville*

Pays*

-- choisissez un pays --

déjà enregistré

S'ENREGISTRER

3

MICRO-FOLIE

Réervations

Playlists

Bienvenue sur l'espace de réservation des Micro-Folies

Présentation de la Micro-Folie

À regarder

Partager

Un espace ludique et convivial

Regarder sur YouTube

#MicroFolie

Une fois votre compte créé et validé, vous accédez à cette interface où se trouvent deux onglets à gauche : « réservation » et « playlist ».

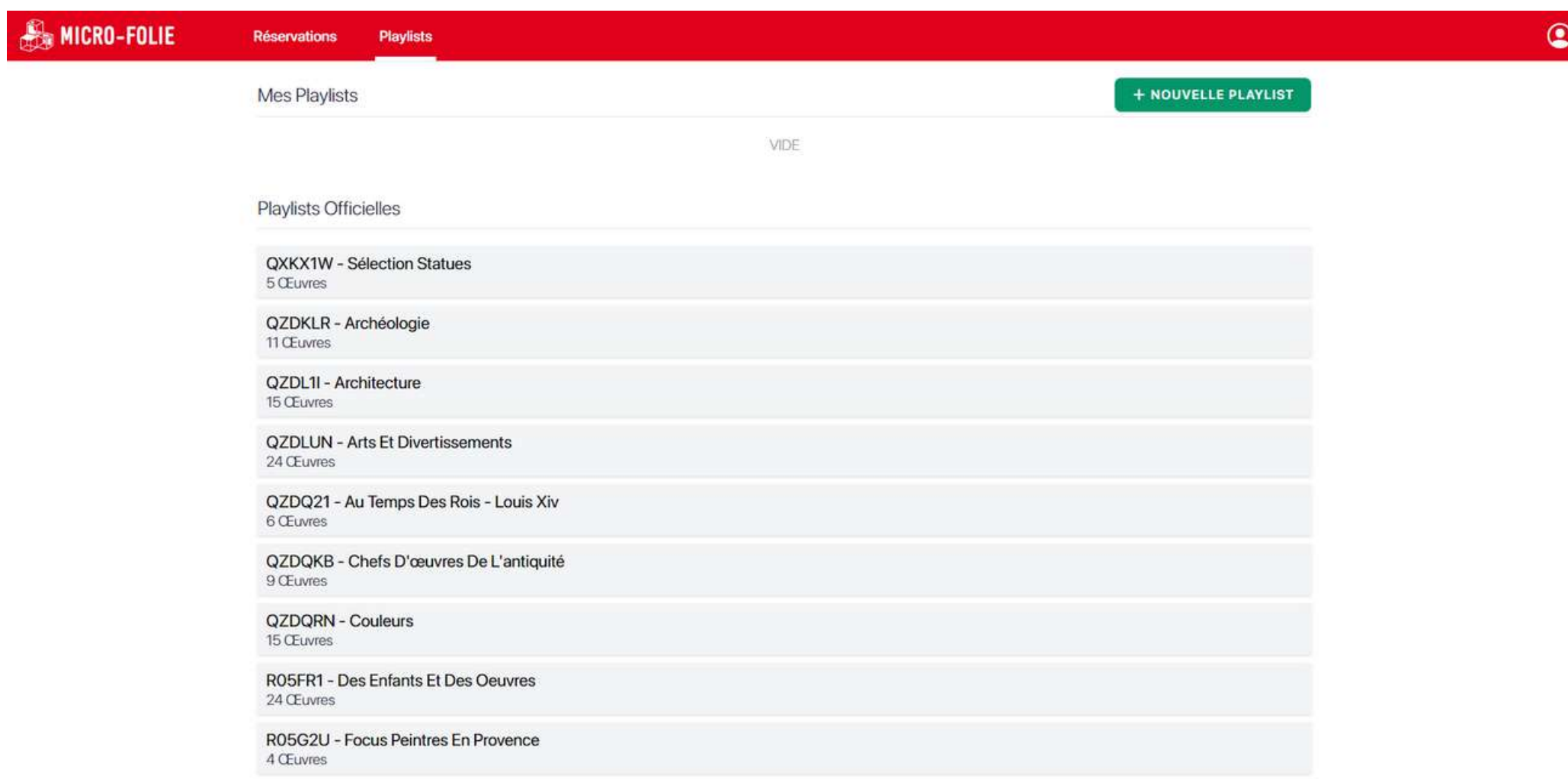
À droite, vous trouvez votre « espace personnel ».

Ici, nous allons nous intéresser à la création d'une playlist.

Tutoriel de présentation d'une playlist :

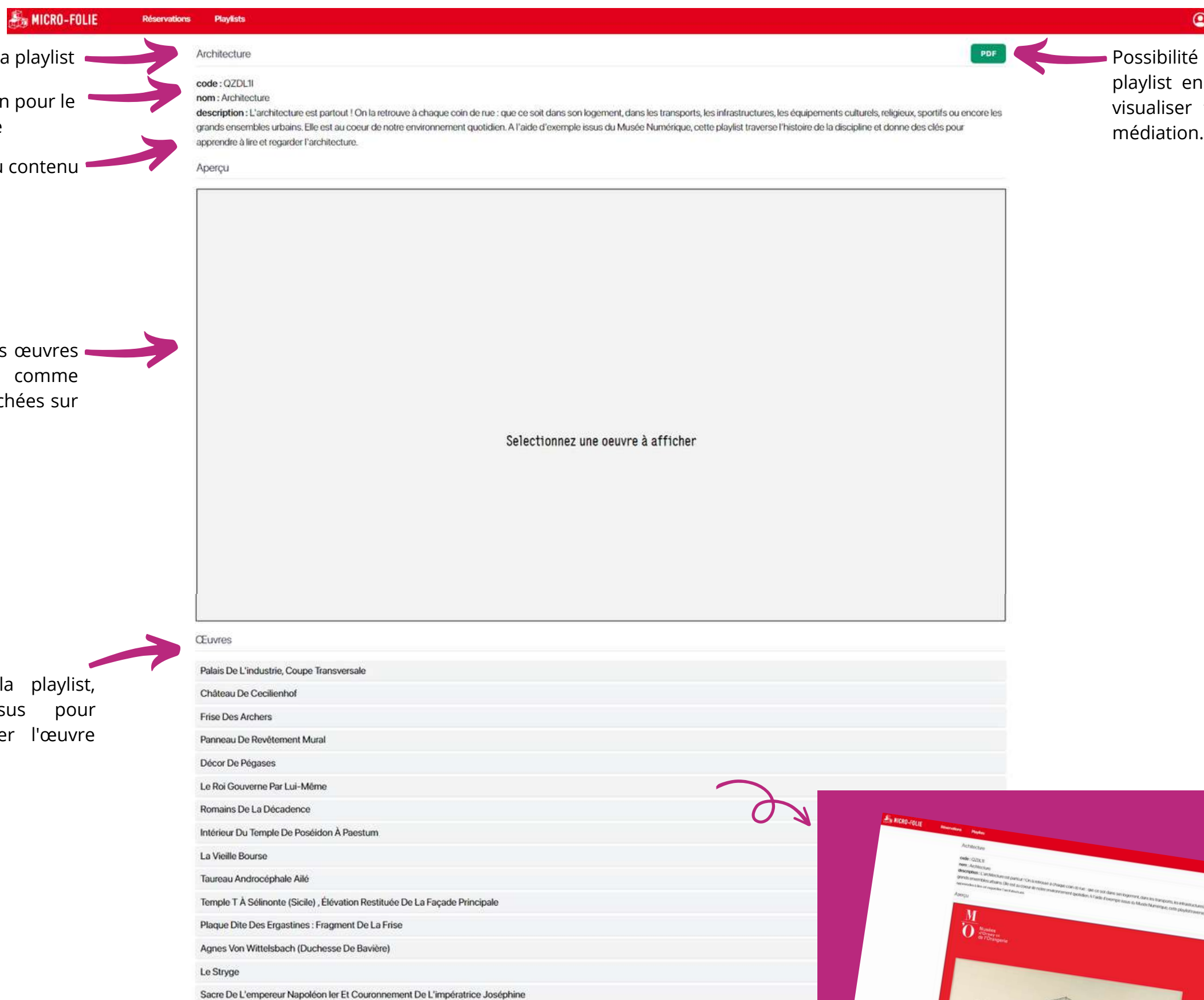
Une fois sur l'interface, cliquez sur "Playlists" afin d'arriver sur la page suivante. Vous pouvez consulter des playlists existantes en cliquant sur celles qui vous intéressent.

1



Quelques informations pratiques :

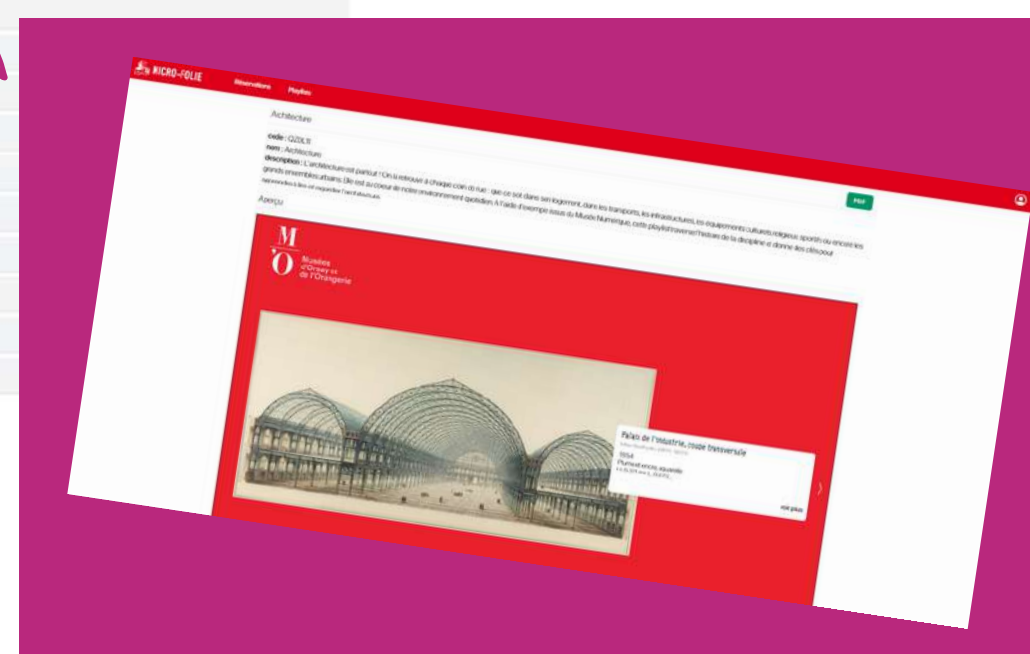
2



- Possibilité de transformer la playlist en PDF pour pouvoir la visualiser facilement lors de la médiation.

Visualisation des œuvres de la playlist, comme elles seront affichées sur les tablettes.

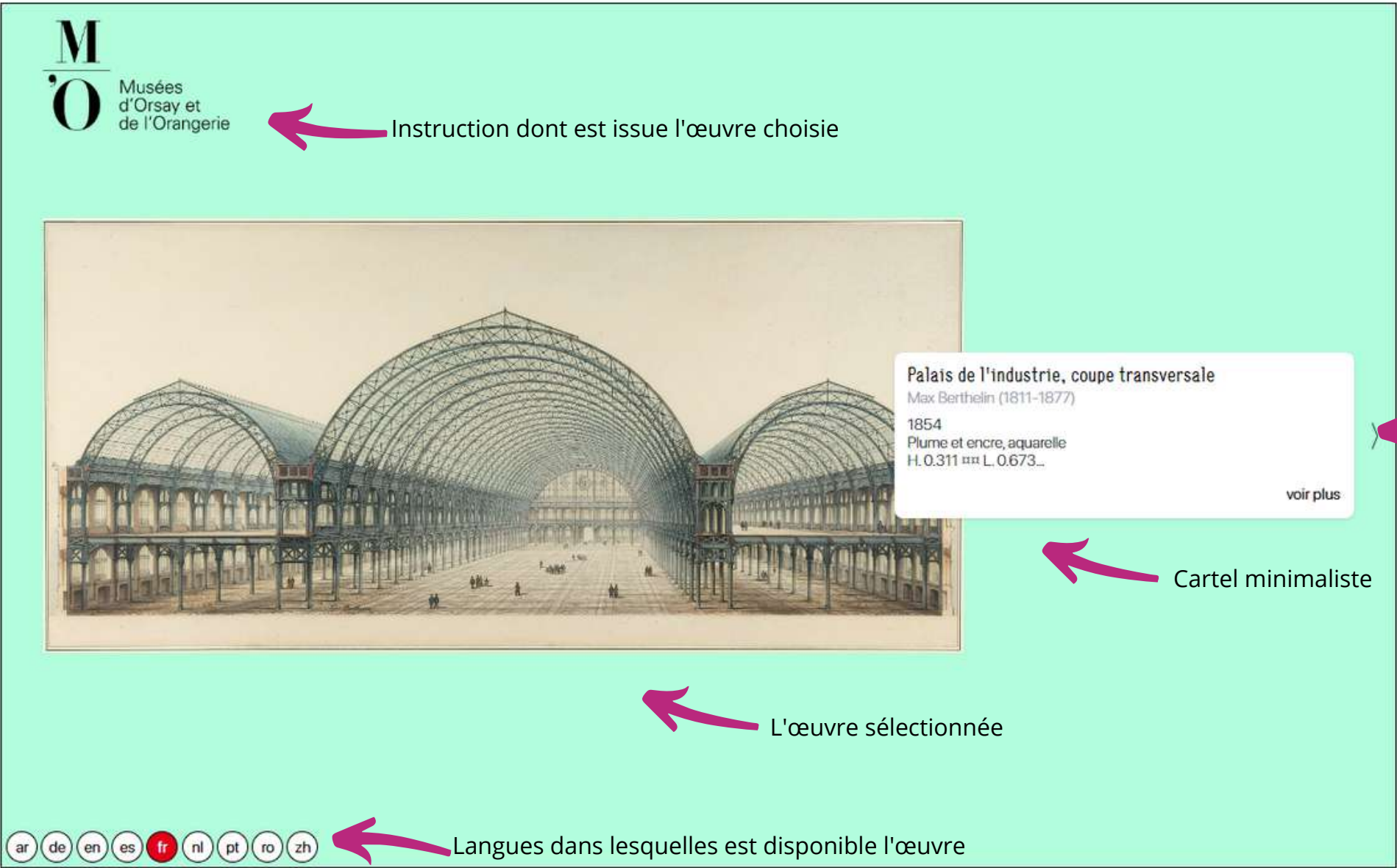
Œuvres de la playlist,
cliquer dessus pour
faire afficher l'œuvre
sélectionnée.



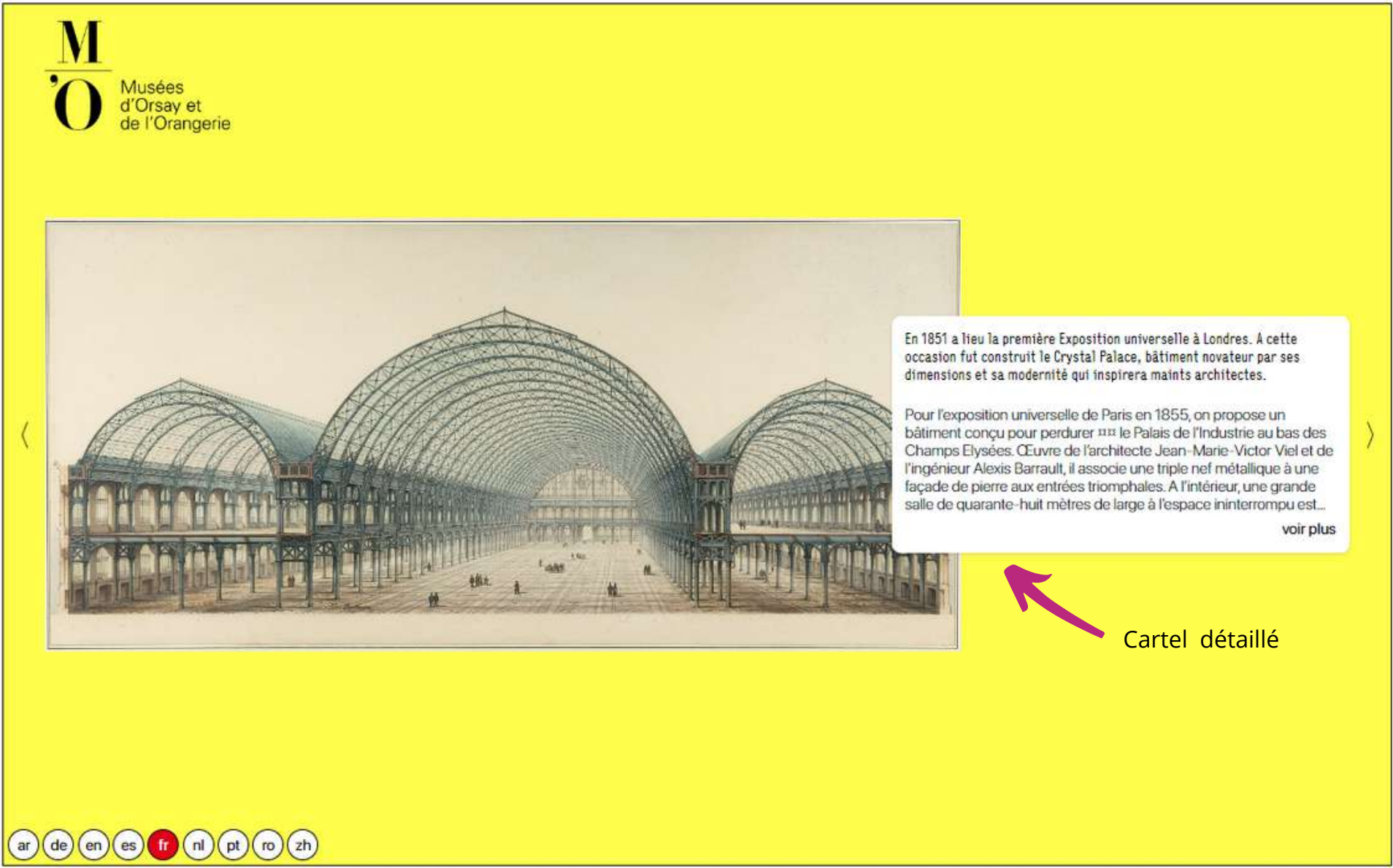
Tutoriel de présentation d’une œuvre dans la playlist :

1

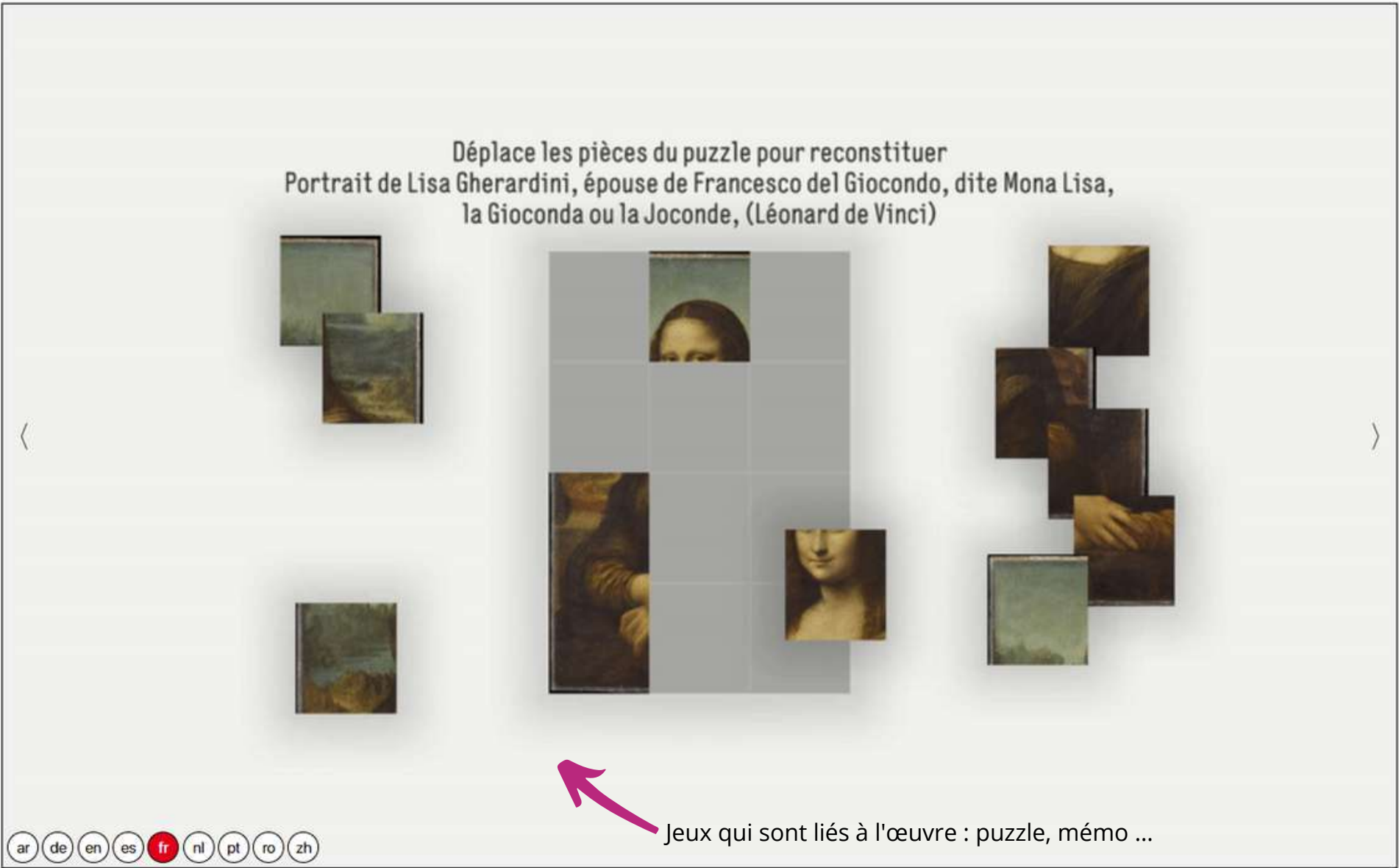
Cette présentation visuelle des œuvres sera exactement celle que vous trouverez sur les tablettes du musée numérique Micro-Folie.



2



3

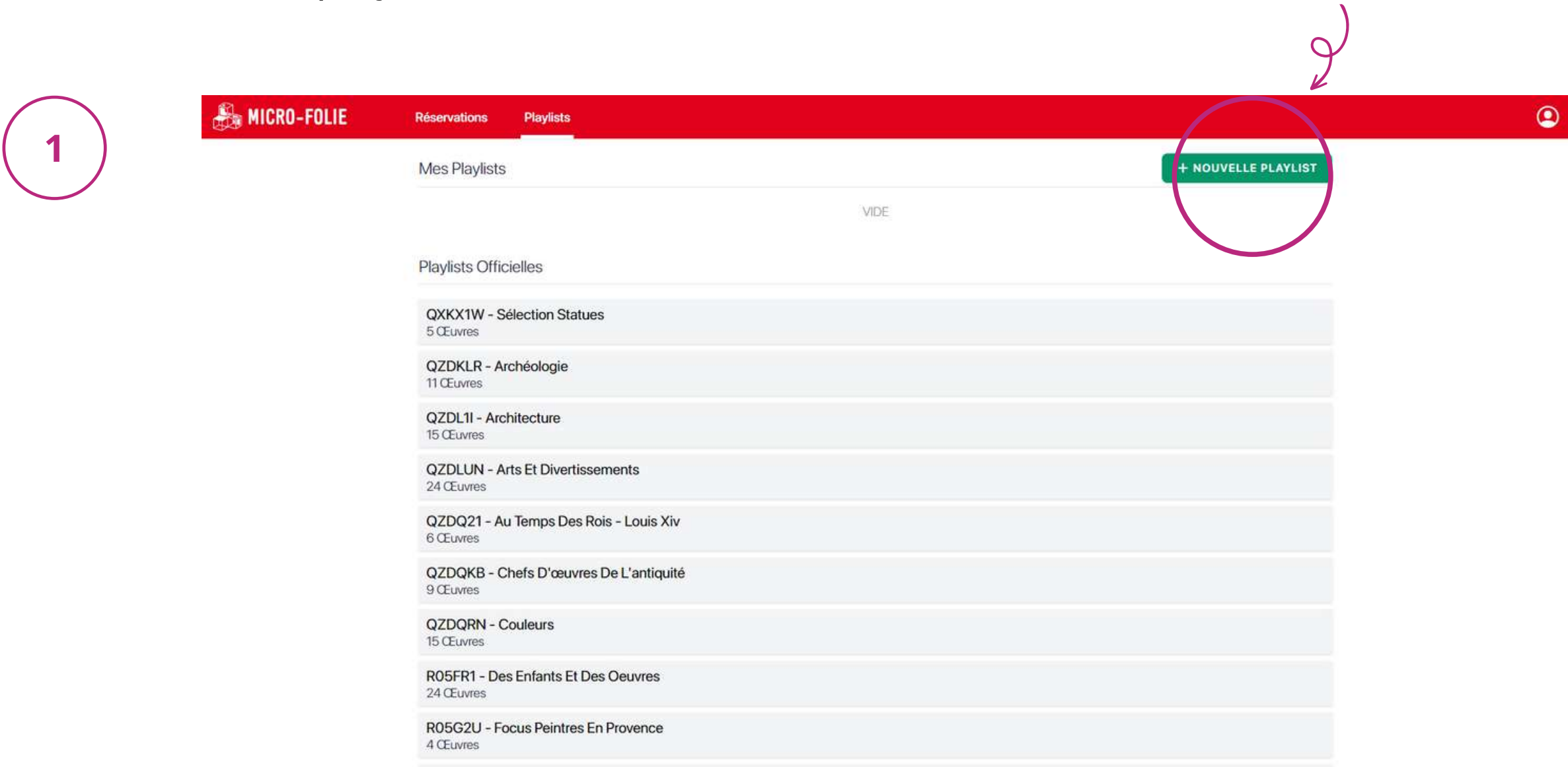


Remarque : il arrive également que certaines œuvres possèdent un onglet «œuvre en lien ou supplémentaire». Ces liens peuvent être de plusieurs natures : époque, courant, artistes...

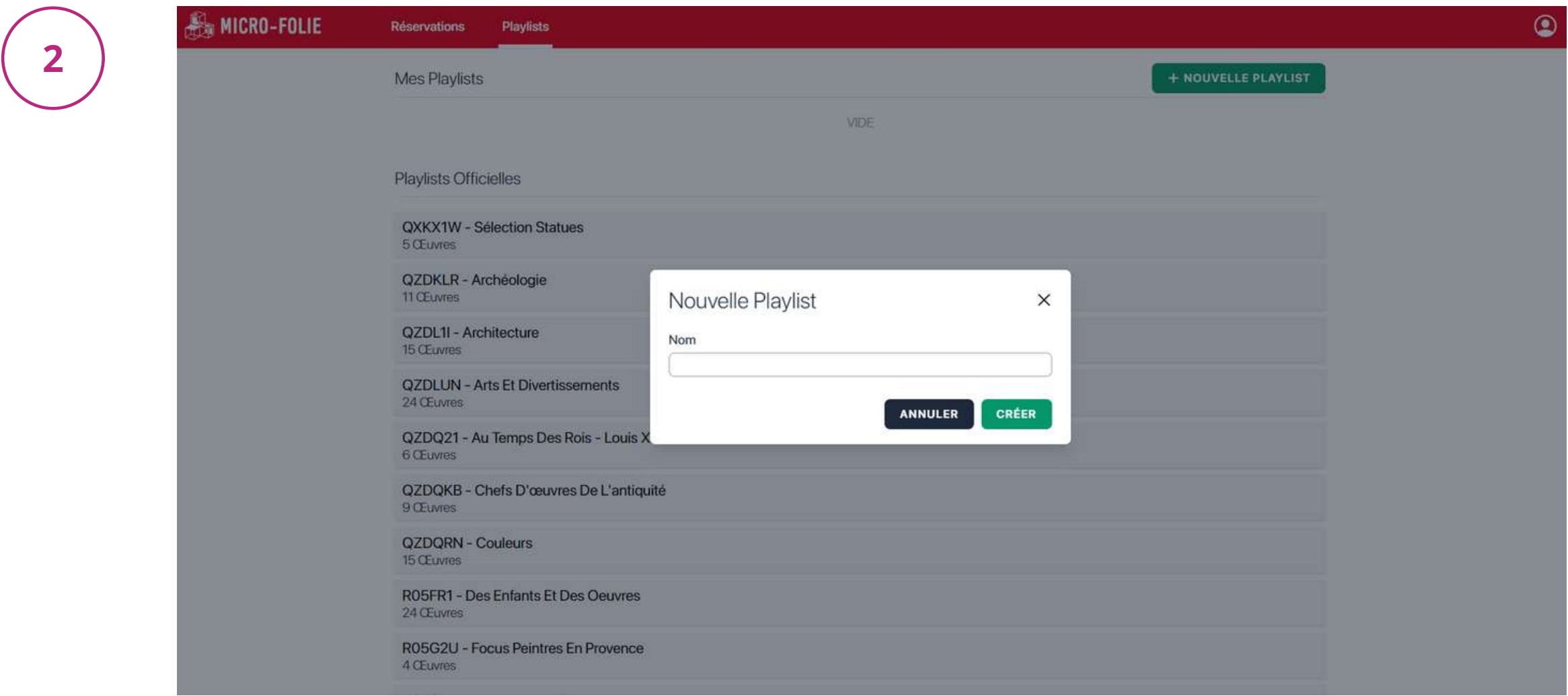
Remarque : Pour tout savoir sur le mode conférencier et son fonctionnement dans le musée numérique : <https://youtu.be/ke3KoDYalKY>

Tutoriel de création d'une playlist :

En plus des playlists préexistantes, il est possible d'accéder aux œuvres du musée numérique et de créer ses propres playlists. Pour cela, il vous suffit de cliquer sur "+ Nouvelle playlist".



Il vous sera demandé d'inscrire le nom de votre nouvelle playlist.



Une fois cela fait, vous arriverez sur une nouvelle page.

Tutoriel de création d'une playlist :

MICRO-FOLIE

Réervations

Playlists

Édition : Histoire De La Photographie

RETOUR

Nom

Histoire De La Photographie

Description

Mettre à jour

Éditeur De Playlist

Bienvenue dans l'éditeur de playlist. Ici, vous pourrez créer votre propre liste de lecture en explorant la galerie et en choisissant des œuvres à utiliser dans votre liste de lecture.

Une fois votre playlist éditée, pensez à appliquer les modifications à l'aide du bouton situé au dessus de la section 'œuvres'.

Recherche

Utilisez le module de recherche pour explorer les œuvres et ajoutez-les à votre liste de lecture en utilisant le bouton +.

Titre, artiste, musée

Musées

Musée Picasso (4)

Louvre (36)

Château De Versailles (48)

Centre Pompidou (27)

Philharmonie (40)

Univscience (33)

Festival D'avignon (2)

Artistes

Colombe Clier / Centre des monuments nationaux -

Benjamin Gavaudo / Centre des monuments nationaux

A.-P. Martial (Adolphe Martial Potémont, dit)

A.C.M.

Abel Maître, chef des ateliers de moulage et de restauration

Tags

14-18

18eme

abbaye

abolition

abouon

abraham

abramovic

Titre

Artiste

1952 x 4 n°4 - Quand j'étais petit je ne faisais pas grand

François Morellet (1926 - 2016)

+

5-78-102

Claude Tousignant (1932-)

+

5000 ans d'histoire d'un seul regard

+

8 Tears (Amour, Mariage, Maternité, Foyer, Corvée, Vieillesse, Ego, Helena Rubinstein)

Sanja Iveković (1949-)

+

A Chance Passerby I Met at 12.15 P.M. (Le passant que j'ai rencontré à 12 h 15)

Braco Dimitrijević (1948-)

+

A Hug (Un Baiser)

Leon Dolinšek (1932-2009)

+

Aperçu

En sélectionnant une œuvre, vous pouvez afficher son contenu tel qu'il apparaîtra dans l'application.

Selectionnez une oeuvre à afficher

Œuvres

APPLIQUER LES MODIFICATIONS DE LA PLAYLIST

Ce sont les œuvres actuellement contenues dans votre playlist. Utilisez le glisser / déposer pour les réorganiser ou utilisez le bouton X pour supprimer une œuvre de la playlist.

Titre

Artiste

vide

Retour sur la page précédente pour pouvoir passer la playlist en PDF.

Lorsqu'une œuvre vous intéresse, cliquer sur le + pour l'ajouter à notre playlist.

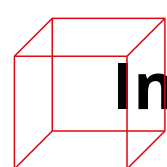
Cliquer pour faire apparaitre le visuel de l'œuvre et des informations comme sur les tablettes.

Les œuvres de ma playlist.

Attention à bien les placer dans l'ordre.

Appliquer les modifications, comme le changement d'ordre en appuyant sur cet onglet

Remarque : le code de la playlist se trouvera sur la page précédente



Infos pratiques

L'accès à toutes les propositions de la Micro-Folie est **gratuit**.

Les **visites de classes** se déroulent les :

- jeudi de 10h à 12h30 et de 14h à 18h
- vendredi de 10h à 12h30

La Micro-Folie est également **ouverte à tous** les :

- mercredi et vendredi de 14h à 18h
- samedi de 10h à 12h30 et de 14h à 18h

Itinérance de la Micro-Folie :

La Micro-Folie est présente à la salle des Arcades de Chantonnay jusqu'au samedi 24 juin. Elle circule ensuite dans d'autres communes entre septembre et décembre 2023 :

1

St Martin des Noyer

Salle des Noyers

du 02 septembre au
22 septembre

2

Sigournais

Salle Aubépin

du 30 septembre au
20 octobre

3

St Prouant

Salle de la forêt

du 28 octobre au
17 novembre

4

**St Germain de
Prinçay**

Salle des fêtes

du 25 novembre au
15 décembre

Contact :

Pour toutes informations ou réservations, veuillez contacter Marion Debenest, médiatrice culturelle de la Micro-Folie.

Courriel : microfolie@cc-paysdechantonnay.fr

Tél. : 06 15 50 30 75